

# LES PLANS LOCAUX D'URBANISME DU GROUPEMENT DE BEAUPUY



## Présentation du diagnostic environnemental

**Juillet 2016**

# **RESEAUX EAU POTABLE ET ASSAINISSEMENT**

**Juillet 2016**



## Des réseaux voués à être densifiés

### ►►► Eau potable :

Service assuré par le syndicat Eau 47

**Déléataire :** Saur

**Territoire :** Nord-Marmande : **origine eau ?**

**Production :** Plusieurs captages dont Virazeil et Saint-Pierre-de-Dropt

**Rendement de réseau :** 68,4% (hors Saint-Pardoux-du-Breuil : 85,1%)

**Densité linéaire d'abonnés :** 17 abonnés au km

### ►►► Assainissement :

Services assurés par le syndicat Eau 47

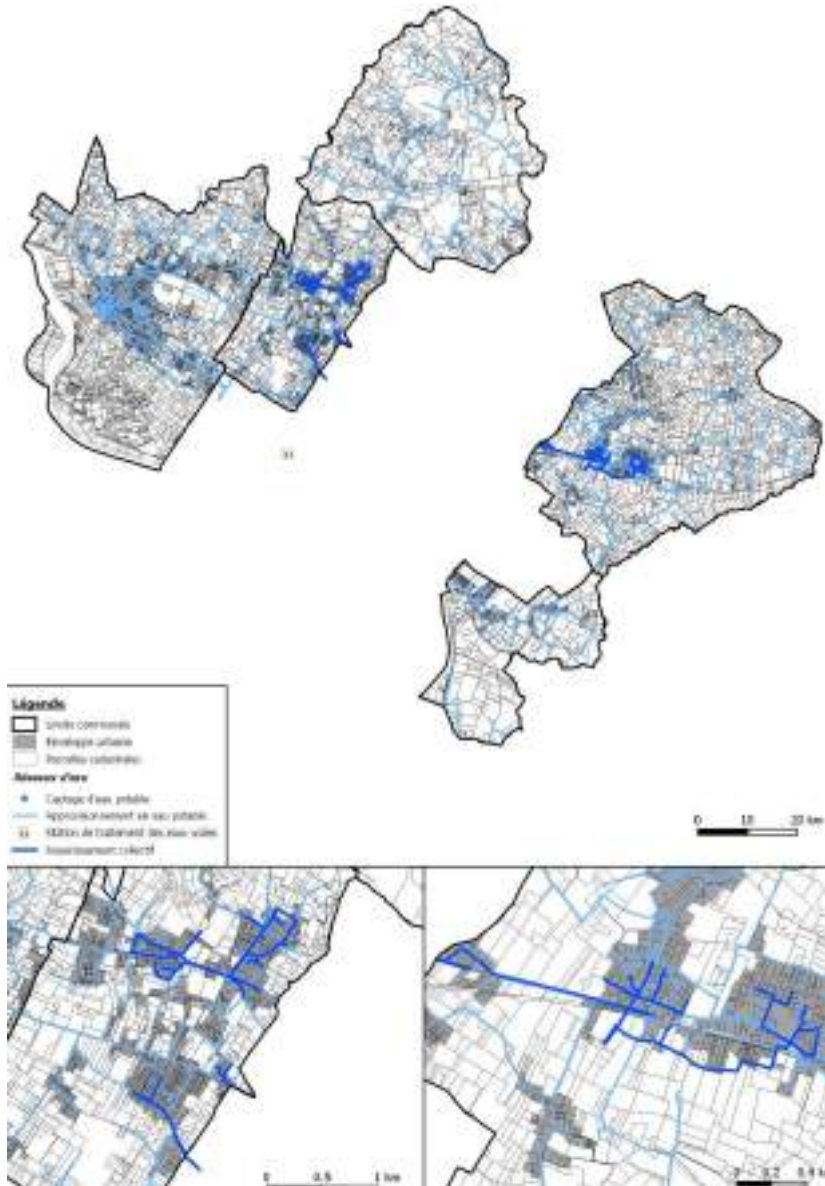
**Communes :** Beaupuy, Virazeil et Sainte-Bazeille

**Station de Sainte-Bazeille :** phénomènes de surcharge hydraulique et quelques départs de boues

**Station de Thivras à Marmande (réseaux de Virazeil et de Beaupuy) :** une charge entrante de 27 000 EH pour une capacité de plus de 41 000 EH

**Ste Bazeille :** Réseau Assainissement ?

**Assainissement non collectif :** Gestion par le syndicat Eau 47 – En attente de données



**Juillet 2016**

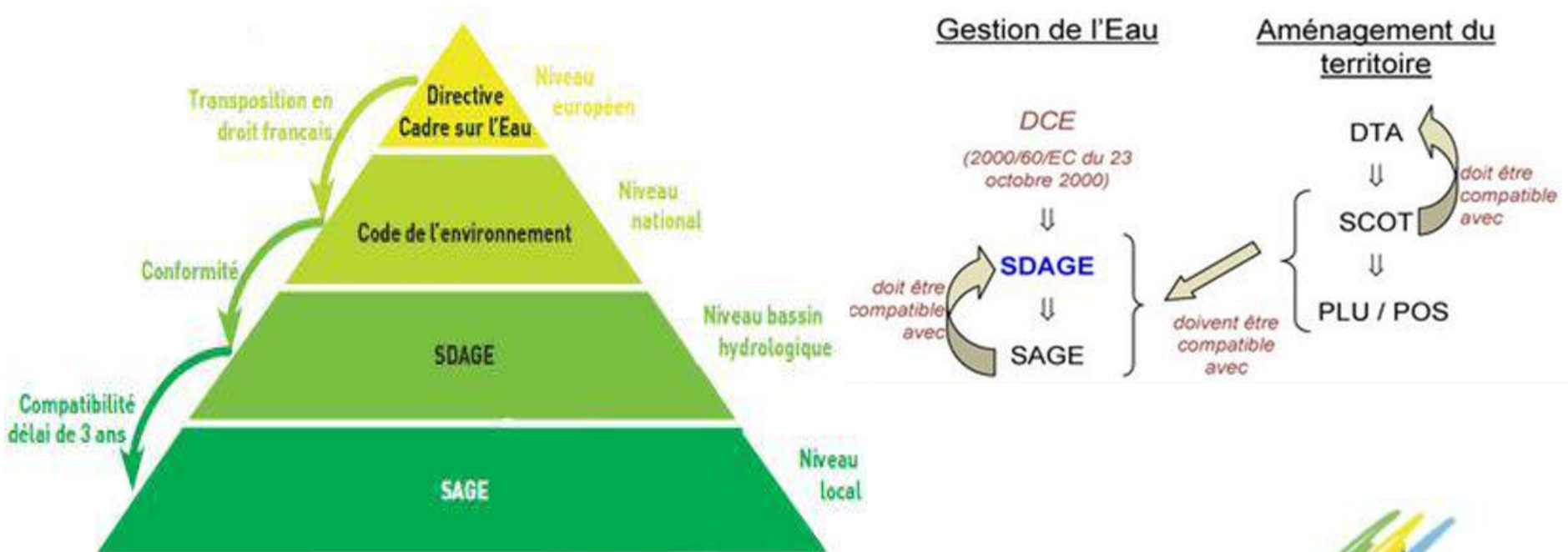
# GESTION DE L'EAU

**Juillet 2016**



## Le PLU doit être compatible, ou rendu compatible, avec :

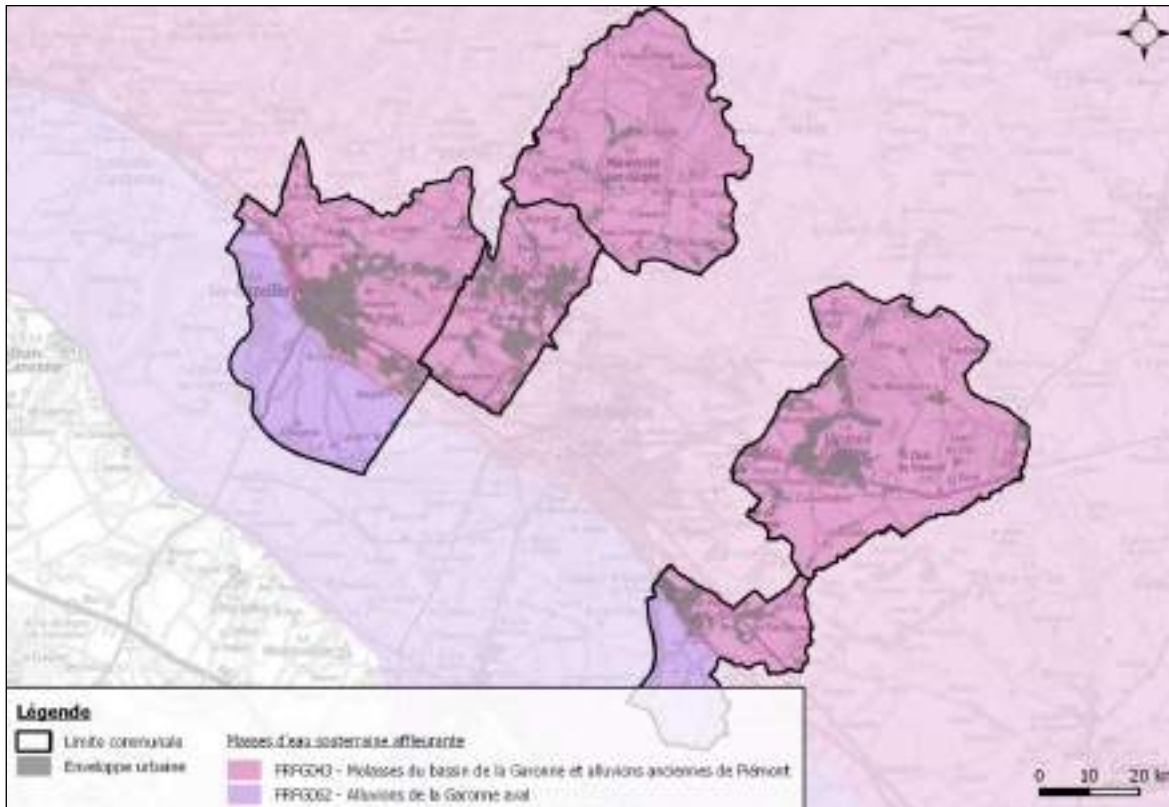
- les Orientations fondamentales et les objectifs qualité et quantité du Schéma Directeur d'Aménagement et de Gestion des Eaux – SDAGE Adour-Garonne 2016-2021
- les prescriptions du SCoT Val de Garonne



Juillet 2016



# Des masses d'eau souterraine vulnérables



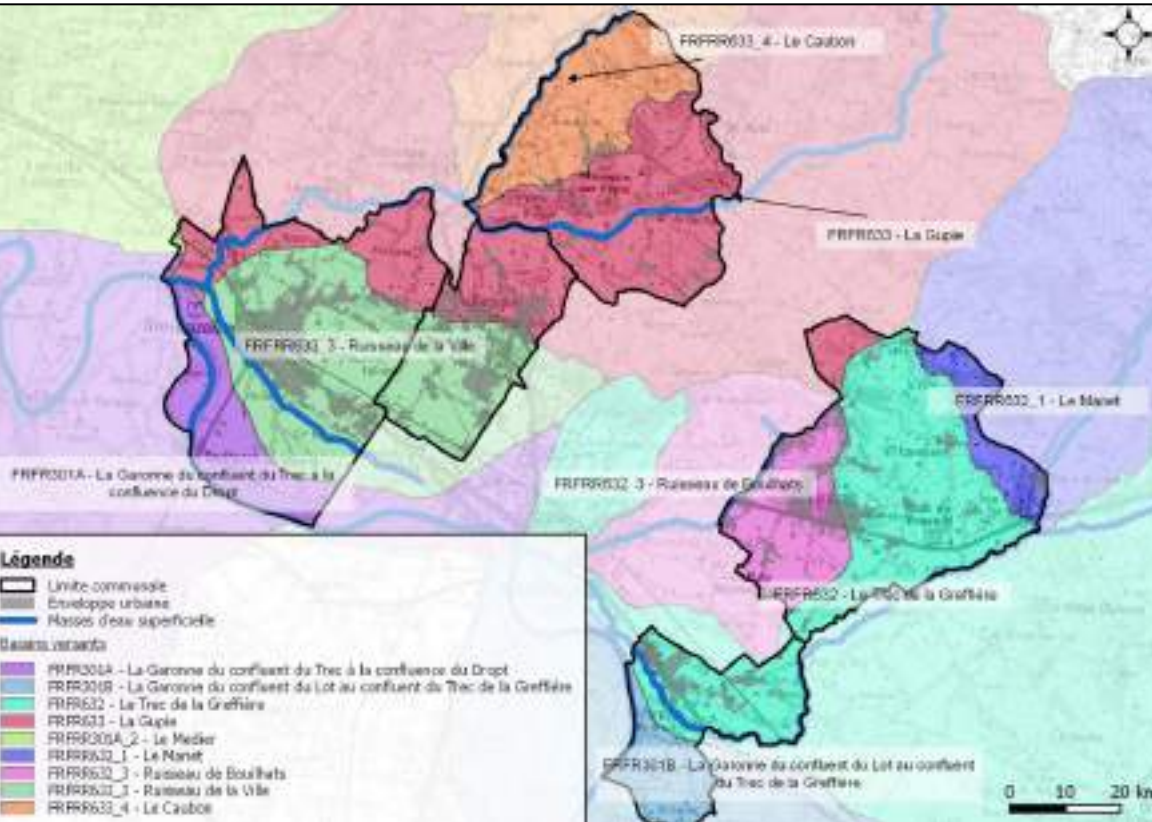
➤➤➤ Situation globale :  
2 masses d'eau souterraine affleurantes et 5 masses d'eau souterraine profondes

➤➤➤ FRFG072 et FRFG073:  
masses d'eau prélevées pour l'alimentation en eau potable des communes du groupement

➤➤➤ Majorité de l'urbanisation positionnée sur FRFG043

Masses d'eau souterraine	Affleurantes		Profondes				
	FRFG043	FRFG062	FRFG071	FRFG072	FRFG073	FRFG075	FRFG080
<b>ETAT QUANTITATIF</b>							
PRESSIONS PRELEVEMENTS	Pas de pression	Significative	Significative	Non significative	Non significative	Non significative	Non significative
ETAT QUANTITATIF	Bon	Bon	Mauvais	Mauvais	Bon	Bon	Bon
OBJECTIF BON ETAT QUANTITATIF	2015	2015	2021	2021	2015	2015	2015
<b>ETAT CHIMIQUE</b>							
PRESSION DIFFUSE : NITRATES D'ORIGINE AGRICOLE	Non significative	Significative	Inconnue	Inconnue	Inconnue	Inconnue	Inconnue
ETAT CHIMIQUE	Mauvais	Mauvais	Bon	Bon	Bon	Bon	Bon
OBJECTIF BON ETAT CHIMIQUE	2027	2021	2015	2015	2015	2015	2015

# Des masses d'eau superficielle dégradées



➤➤➤ Pressions essentiellement agricoles (pollutions et prélèvements), domestiques et industrielles (rejets)

➤➤➤ Altérations de l'hydrologie sur la Garonne et de la morphologie sur 4 des autres masses d'eau identifiées

Etat de la masse d'eau								
ETAT OU POTENTIEL ECOLOGIQUE	Moyen	Moyen	Moyen	Moyen	Moyen	Moyen	Moyen	Médiocre
ETAT CHIMIQUE (AVEC UBIQUISTES)	Bon	Bon	Bon	Bon	Bon	Bon	Bon	Bon
ETAT CHIMIQUE (SANS UBIQUISTES)	Bon	Bon	Bon	Bon	Bon	Bon	Bon	Bon
OBJECTIF ETAT ECOLOGIQUE	2021	2021	2027	2027	2027	2027	2027	2027
OBJECTIF ETAT CHIMIQUE	2015	2015	2015	2015	2015	2015	2015	2015

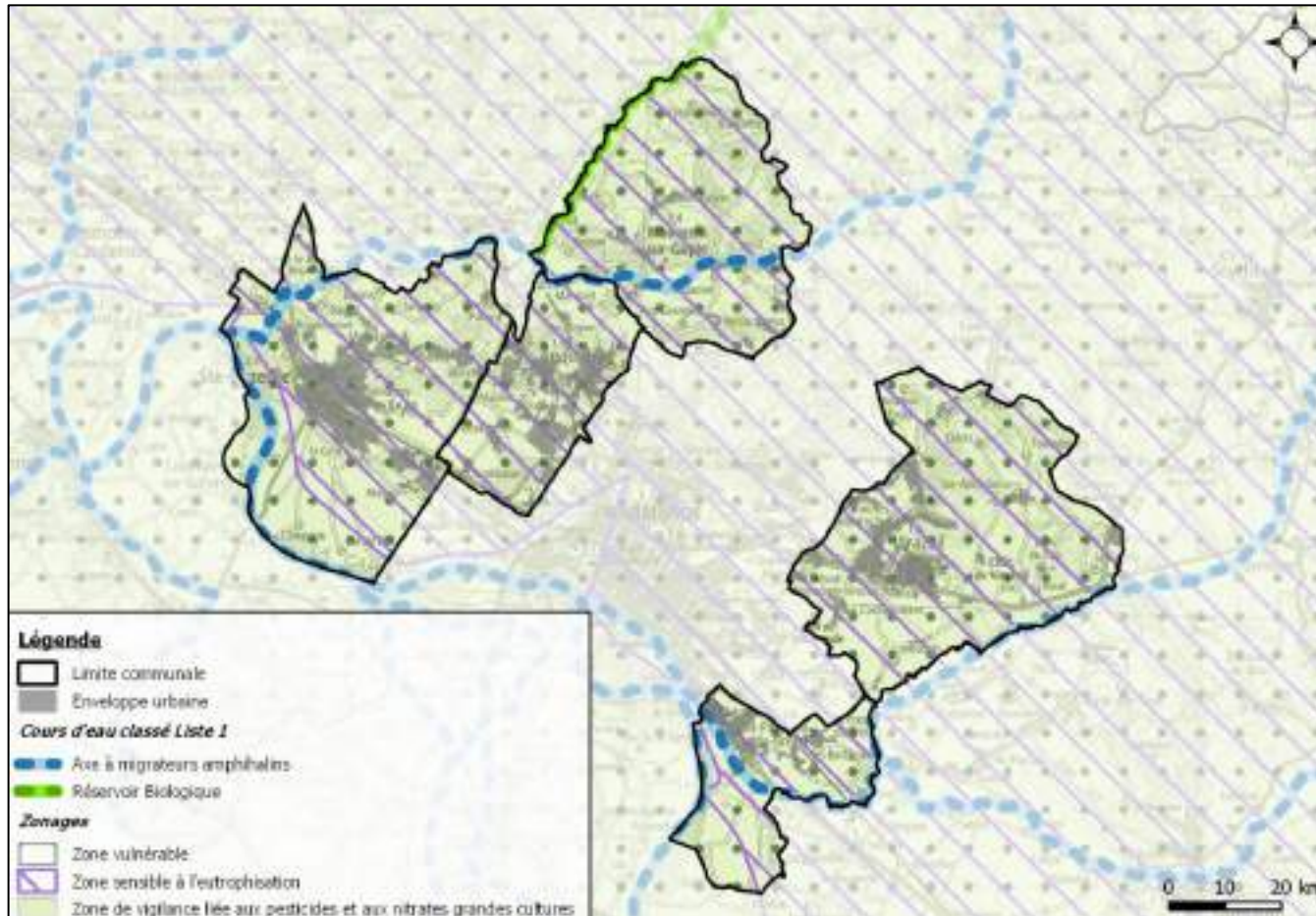




## SDAGE 2016-2021 : Des enjeux QUALITATIFS

**Zone vulnérable, Zone sensible à l'eutrophisation et Zones de vigilance Pesticides et Nitrates grandes cultures**

**Cours d'eau Liste 1 → Axes grands migrateurs amphihalins et Réservoir biologique**



**Juillet 2016**

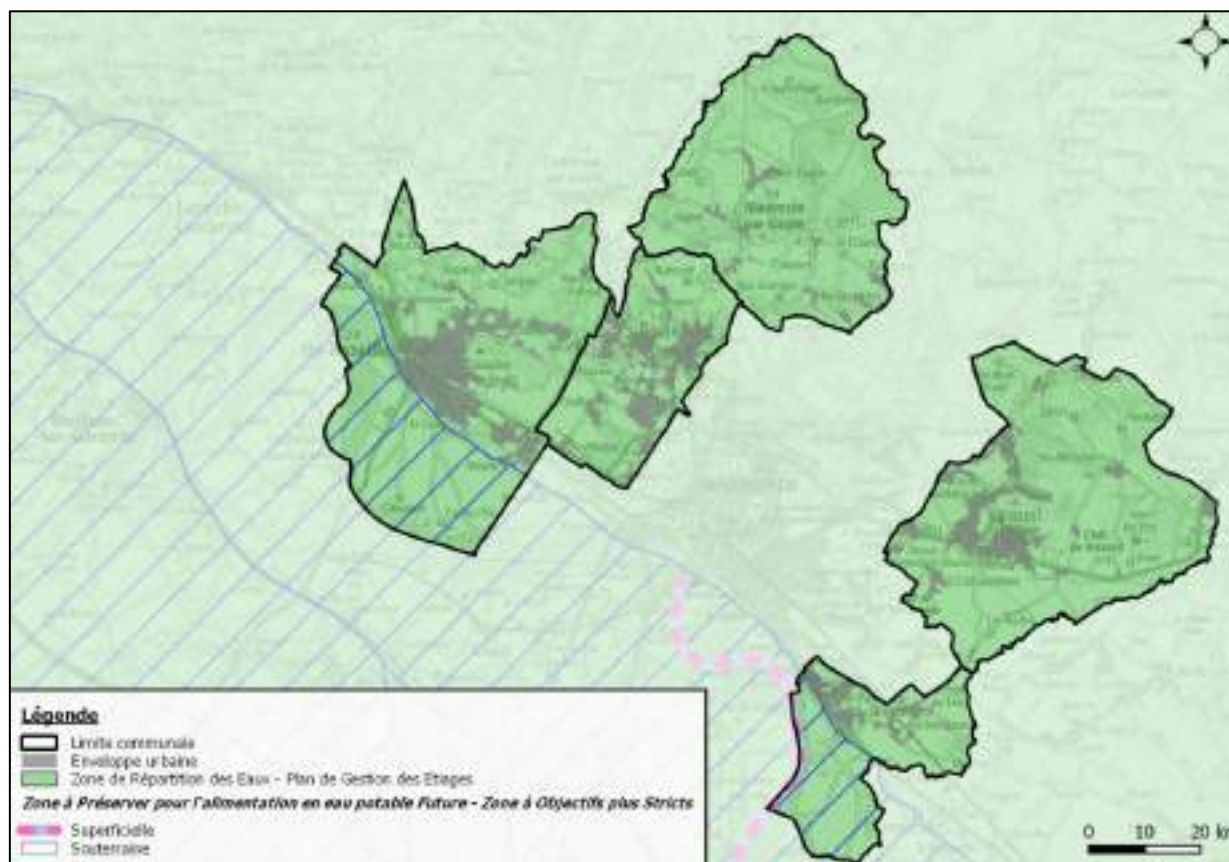




## SDAGE 2016-2021 : Des enjeux QUANTITATIFS

**Zone de Répartition des Eaux** → déséquilibres autres qu'exceptionnels entre usages et ressource  
**Plan de Gestion des Étiages** → Garonne-Ariège

**Zone à Préserver pour l'alimentation en eau potable future et Zones à Objectifs plus Stricts** → préservation de la ressource en vue de la production d'eau potable



**Juillet 2016**

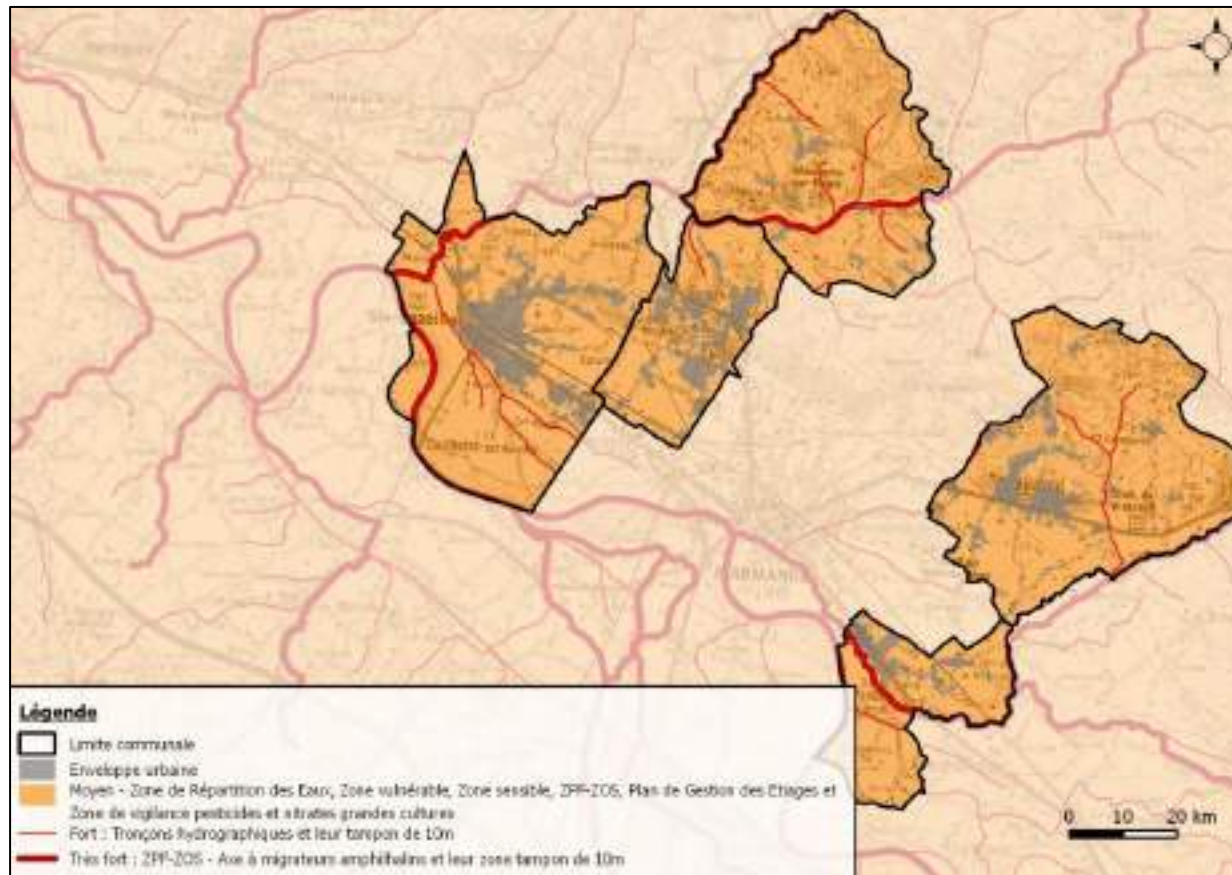
# Les enjeux hydrologiques

➤➤➤ **Prendre en compte** la gestion des eaux dans le document d'aménagement

**Minimiser** les pollutions des eaux superficielles

**Limiter l'impact** des rejets (taille des parcelles en ANC en rapport avec le milieu récepteur)

**Assurer la continuité écologique de la trame bleue**

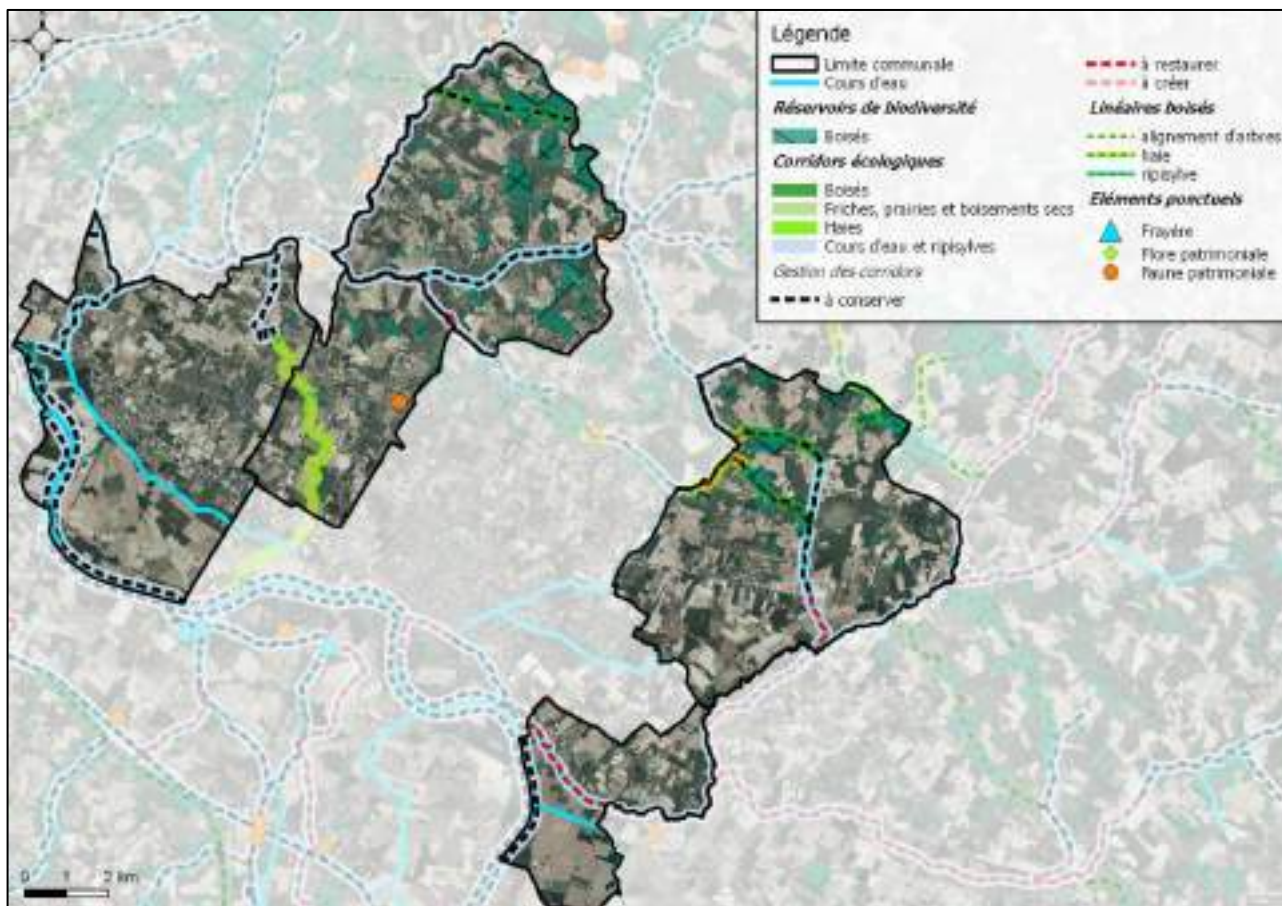


**Juillet 2016**

## Compatibilité avec le SCOT du Val de Garonne

### Prescription et recommandation sur la gestion de l'eau :

- Développement de l'urbanisation est conditionné à l'existence d'un réseau d'assainissement collectif.
- conformité des installations d'ANC devra être certifiée par le SPANC.
- gestion des eaux pluviales à la source - limitation de l'imperméabilisation des sols et mesures permettant l'infiltration directe



## Trame verte et bleue du SCOT

→ Réservoirs et corridors du SCOT pris en compte et affinés sur le territoire



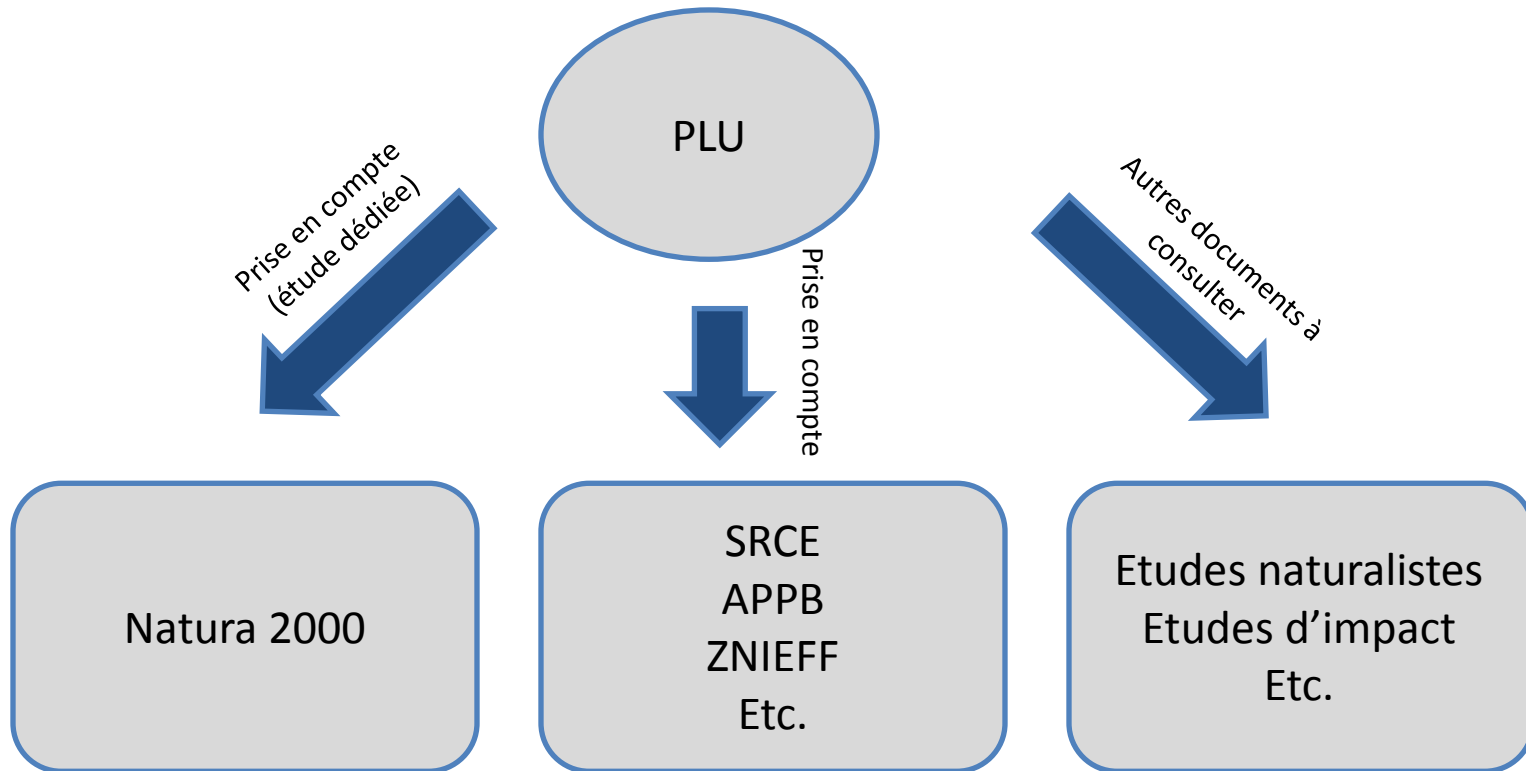
# **PATRIMOINE NATUREL ET BIODIVERSITE**

**Juillet 2016**

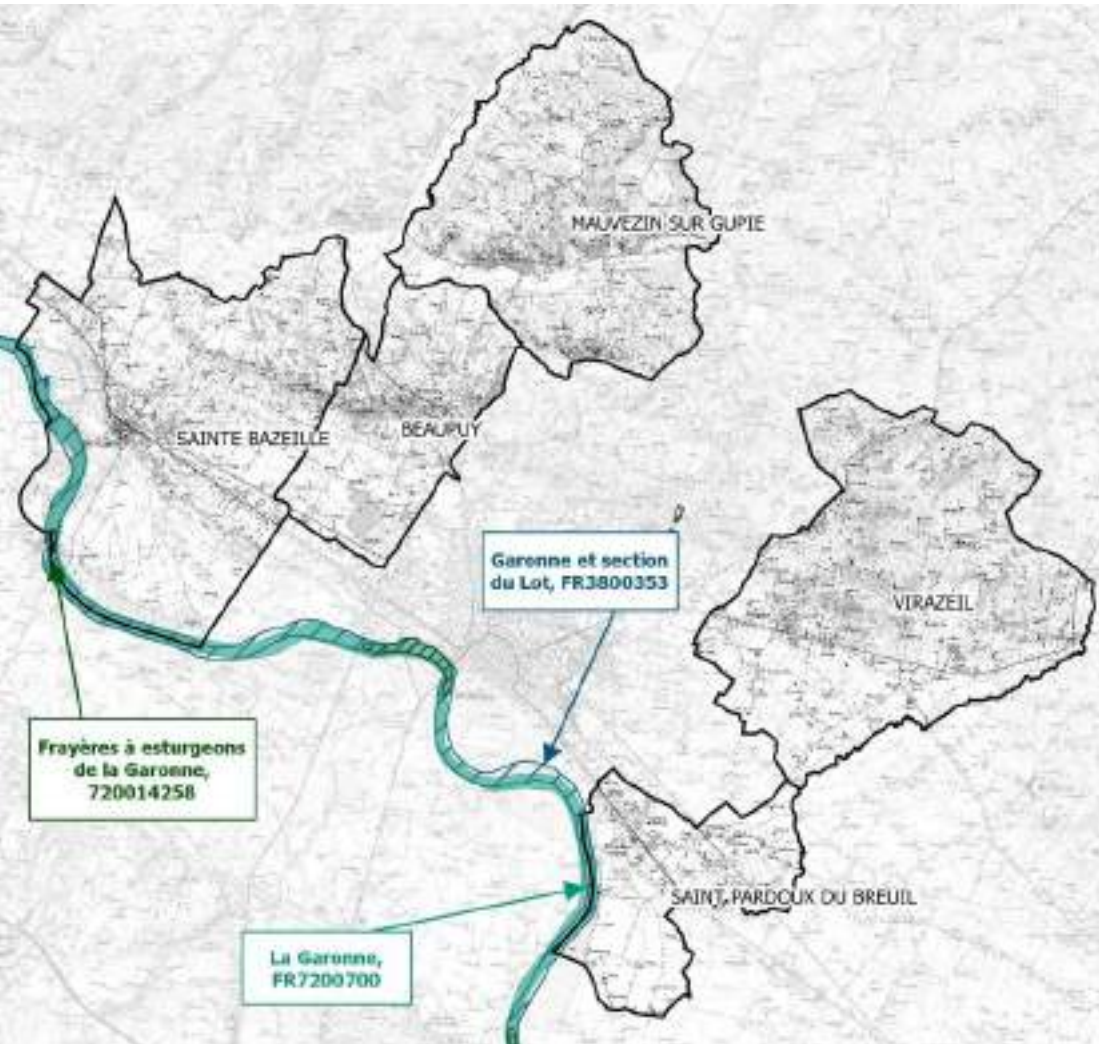




## Documents et études concernant le patrimoine biologique à consulter



Juillet 2016



## Directive Habitat La Garonne

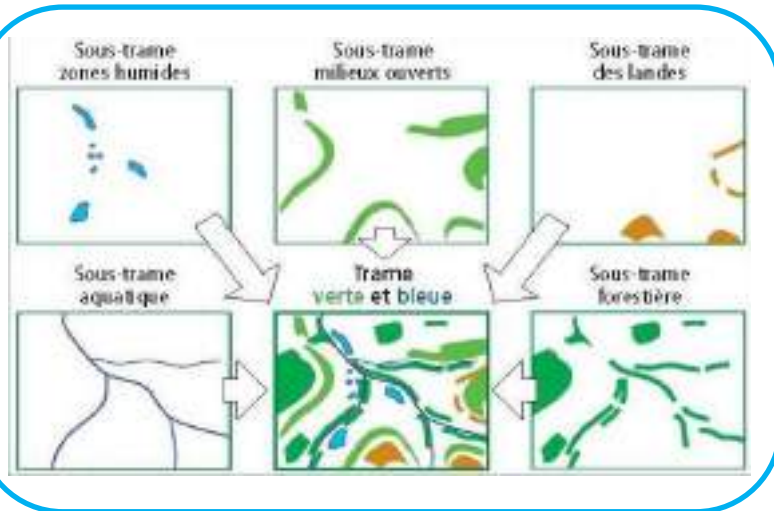
**ZNIEFF 1**  
«Frayères à esturgeons de la  
Garonne»

**APPB**  
« Garonne et section du Lot »

➤➤➤ **Rôles écologiques reconnus**  
**Préservation et protection**

## La trame verte et bleue

►►► **Trame Verte et Bleue** : un outil d'aménagement durable du territoire destiné à former un réseau écologique cohérent en conciliant les enjeux écologiques et l'aménagement du territoire, notamment les activités humaines



=

### Réservoirs de biodiversité

(zones vitales, riches en biodiversité, où les individus peuvent réaliser l'ensemble de leur cycle de vie)

+

### Corridors écologiques

(voies de déplacements empruntées par la faune et la flore qui relient les réservoirs de biodiversité)

### Perturbation de la composante verte

- Surface urbanisée
- Infrastructures linéaires

### Perturbation de la composante bleue

- Densité d'obstacles à l'écoulement
- Rejets en lien avec l'assainissement et l'industrie
- Surface urbanisée (zones humides)



## Sous-trame milieux aquatiques et humides

- **Ripisylves:** naturelles le long des petits cours d'eau, semi naturelle le long de la Garonne (beaucoup de peupleraies)
- **Fort rôle écologique :** maintien des berges et corridor écologique pour de nombreuses espèces

- **Zones humides ou potentiellement humides** identifiées sur la commune mais peu présentes
- **Fort rôle écologique :** milieu riche en biodiversité





## Sous-trame milieux fermés

- **Les boisements**
  - chênaies
  - boisements humides
- **Fourrés arbustifs** en lisière des chênaies et ponctuellement dans le cas de reprise naturelle de la végétation

**Rôle important** de réservoirs de biodiversité et de corridors pour les espèces.  
Sur le territoire les milieux fermés fragmentés mais généralement non isolés grâce à la présence de corridors

→ corridors à préserver

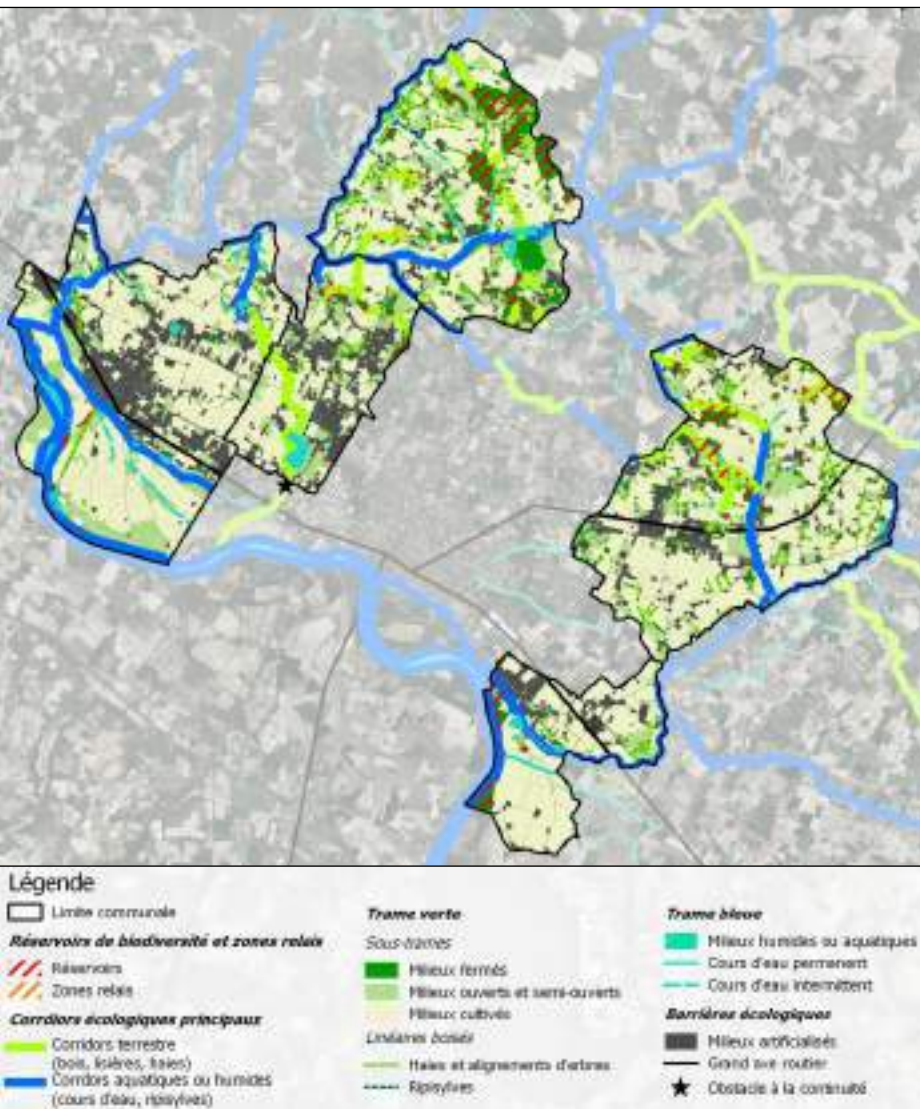


## Sous-trame milieux ouverts et semi-ouverts

- **Prairies:** nombre important de prairies, généralement bordées de haies ou de boisements.
- **Prairies humides**
- **Plantations d'arbres variés**
- **Friches**

- **Prairies fauchées de qualité** → enjeux écologiques important (biodiversité spécifique)
- **Prairies et friches humides** → participant à la trame bleue
- **Peupleraies à sous bois humide ou dense** → participe à la trame bleue, réservoirs dans certains cas

## Rôle de corridors et de zones d'échanges



## Réseau écologique

- Diversité de milieux liés entre eux par des corridors
- Amélioration du cadre de vie
- Circulation libre des espèces

### Trame verte :

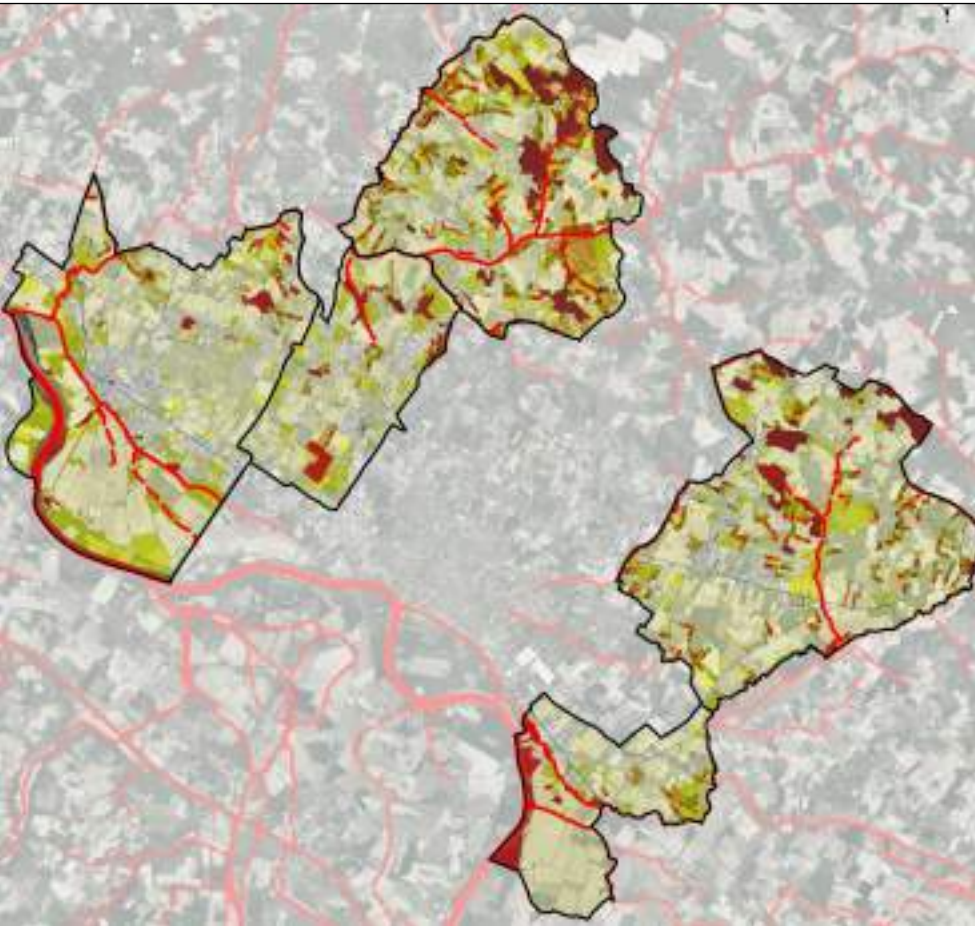
- Zones de boisements et de fourrés
- Milieux ouverts et semi-ouverts liés entre eux
- Réseau de haies à enjeux forts permettant un lien entre les milieux du fait de la prédominance des milieux ouverts

### Trame bleue :

- Structurante pour la liaison entre les communes
- Forts enjeux à conserver au travers des ripisylves et des zones humides



# Les enjeux écologiques



## Enjeu écologique très fort :

Cours d'eau classé liste 1 du SRCE,  
ripisylves → **Pas d'aménagement**

## Enjeu écologique fort :

Cours d'eau, boisements, haies  
→ **Importance de préserver et renforcer ces milieux**

## Enjeu écologique modéré :

Prairies humides, fourrés arbustifs, prairies  
présentant une forte richesse spécifique,  
Plantation à sous-bois humide → **Etablir  
l'enjeu lié au projet**

## Enjeu écologique faible et très faible :

Plantations, prairies, friches, culture et milieux très entretenus → **Pas d'enjeu écologique mais un enjeu lié aux abords des parcelles (haies)**

**Juillet 2016**